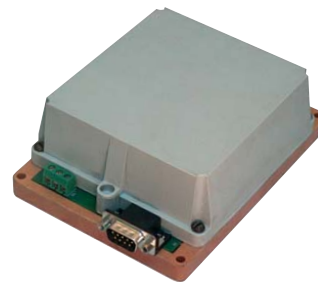


Преобразователь интерфейсов «токовая петля»/RS-232 ОВЕН АС2

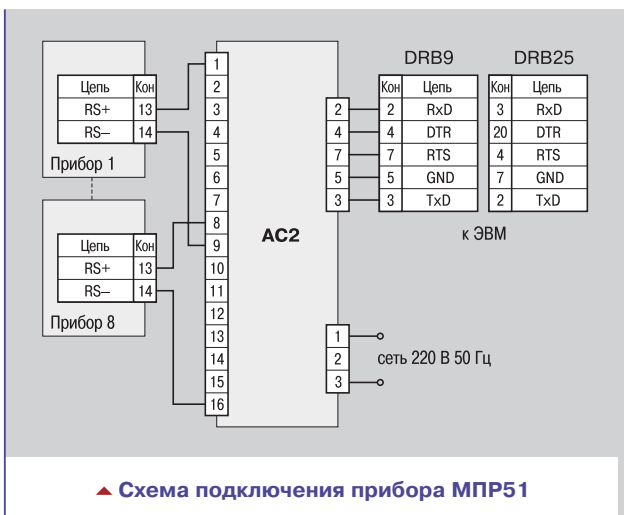
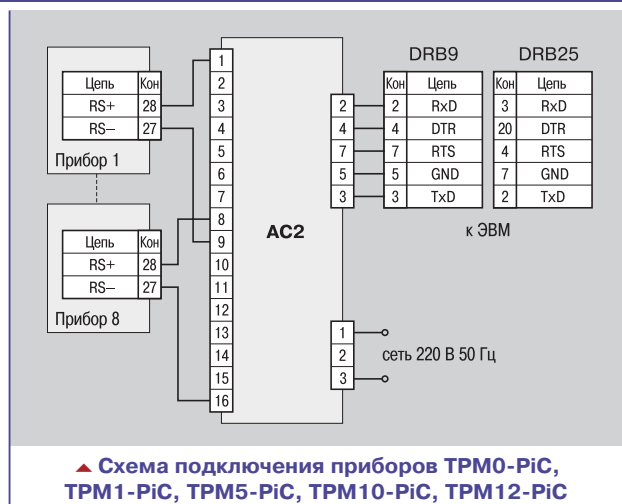
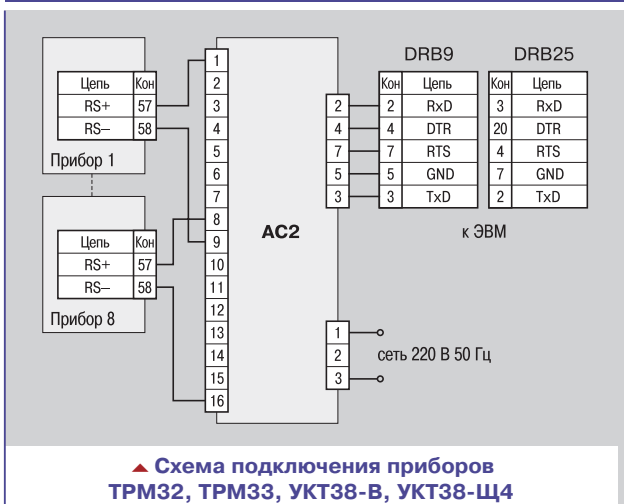


- **ПОДКЛЮЧЕНИЕ ОТ 1 ДО 8 ПРИБОРОВ** к одному последовательному порту компьютера
- **ПРЕОБРАЗОВАНИЕ СИГНАЛА** интерфейса RS-232 в «токовую петлю» и обратно
- **НАЛИЧИЕ ВСТРОЕННОГО ИСТОЧНИКА ПИТАНИЯ**
- **ГАЛЬВАНИЧЕСКАЯ РАЗВЯЗКА**

Предназначен для взаимного преобразования сигналов приборов в виде «токовой петли» и сигналов интерфейса RS-232. Позволяет подключать к последовательному COM-порту ПК до 8 приборов ОВЕН ТРМ32, ТРМ33, ТРМ38, МПР51 и др.



Схемы подключения



Технические характеристики

Напряжение питания	220 В частотой 50 Гц
Потребляемая мощность	не более 2 ВА
Количество подключаемых приборов	до 8
Способ обмена с прибором по двухпроводной линии	токовая петля
Длина соединительной линии с прибором	не более 1000 м
Интерфейс связи с ЭВМ	RS-232
Длина линии связи с ЭВМ	не более 10 м
Тип корпуса	Н1
Габаритные размеры	150x105x65 мм
Степень защиты	IP20

Условия эксплуатации

Температура окружающего воздуха	+1...+50 °С
Атмосферное давление	86...106,7 кПа
Относительная влажность воздуха (при +25 °С)	не более 80 %

Комплектность

1. Адаптер интерфейса АС2.
2. Паспорт и руководство по эксплуатации.
3. Компакт-диск с программным обеспечением.
4. Гарантийный талон.

Дополнительно поставляется

Scada-система OWEN PROCESS MANAGER — программное обеспечение под Windows.

Список приборов ОВЕН, подключаемых через преобразователь АС2

ТРМ0-PiC	УКТ38-В	ТРМ32	МПР51
ТРМ1-PiC	УКТ38-Щ4	ТРМ33	
ТРМ5-PiC	ТРМ34		
ТРМ10-PiC	ТРМ38		
ТРМ12-PiC			